



**UNIVERSIDADE  
FEDERAL DO DELTA  
DO PARNAÍBA**

**BIBLIOTECA**

**RELATÓRIO ANUAL DE  
ATIVIDADES - 2021**

**PARNAÍBA, 2022**



UNIVERSIDADE FEDERAL DO DELTA DO PARNAÍBA  
**BIBLIOTECA CENTRAL PROFESSOR CÂNDIDO ATHAYDE**  
Av. São Sebastião, 2819 – Parnaíba – PI – CEP: 64202-020  
Tel.: (86) 3323-5248

## **Administração Superior**

### **REITORIA**

Alexandro Marinho de Oliveira

### **VICE-REITORIA**

José Natanael Fontenele de Carvalho

### **PREFEITURA UNIVERSITÁRIA – PREUNI**

Paulo Henrique Malveira Vasconcelos

### **PREX (PRÓ-REITORIA DE EXTENSÃO)**

Severino Cavalcante de Sousa Junior

### **PRÓ REITORIA DE GESTÃO DE PESSOAS – PROGEP**

Jorgete Freire de Carvalho

### **PRÓ-REITORIA DE ADMINISTRAÇÃO – PRAD**

Jonas Guimarães Junior

### **PRÓ-REITORIA DE ENSINO DE GRADUAÇÃO – PREG**

Algeless Milka Pereira Meireles da Silva

### **PRÓ-REITORIA DE PLANEJAMENTO - PROPLAN**

José Natanael Fontenele de Carvalho

### **PRÓ-REITORIA DE PÓS-GRADUAÇÃO, PESQUISA E INOVAÇÃO – PROPOPI**

Daniel Fernando Pereira Vasconcelos

### **PRÓ-REITORIA DE PÓ ASSUNTOS ESTUDANTIS E COMUNITÁRIO – PRAEC**

Luciana Mary da Silva Carvalho

### **SUPERINTENDÊNCIA DE TECNOLOGIA DA INFORMAÇÃO**

Maurílio Lacerda Leonel Júnior

### **BIBLIOTECA CENTRAL PROFESSOR CÂNDIDO ATHAYDE – BCPCA**

Cátia Regina Furtado da Costa



UNIVERSIDADE FEDERAL DO DELTA DO PARNAÍBA  
**BIBLIOTECA CENTRAL PROFESSOR CÂNDIDO ATHAYDE**  
Av. São Sebastião, 2819 – Parnaíba – PI – CEP: 64202-020  
Tel.: (86) 3323-5248

## SUMÁRIO

1 INTRODUÇÃO.....	4
2 BIBLIOTECA.....	4
3 <i>ESTRUTURA ORGANIZACIONAL</i> .....	5
4 <i>ESTRATÉGIAS E DESEMPENHO DA UNIDADE</i> .....	7
5 <i>PRODUTOS E SERVIÇOS NECESSÁRIOS</i> .....	8
6 CONCLUSÃO: .....	9



UNIVERSIDADE FEDERAL DO DELTA DO PARNAÍBA  
**BIBLIOTECA CENTRAL PROFESSOR CÂNDIDO ATHAYDE**  
Av. São Sebastião, 2819 – Parnaíba – PI – CEP: 64202-020  
Tel.: (86) 3323-5248

## **1 INTRODUÇÃO**

De tempos em tempos observam-se transformações nos diferentes campos da atividade humana: lazer, educação, saúde, agricultura, indústria, comércio, pesquisa, transporte, telecomunicações, informação e outros. Essas mudanças ocorrem, em grande parte, em consequência do aperfeiçoamento e das inovações tecnológicas. Seus impactos na sociedade são tão significativos, que podem ser consideradas verdadeiras revoluções tecnológicas, estabelecendo novas perspectivas quanto a forma de viver.

A Universidade Federal do Delta do Parnaíba apostando neste modelo de transformação vem buscando mudanças significativas em toda sua infra estrutura e serviços. A biblioteca é um exemplo dessa mudança, na qual passou de biblioteca Setorial a biblioteca Central, ou seja, a partir de agora podemos gerenciar o nosso recurso com compras mais direcionada as necessidades do nosso público acadêmico.

No decorrer do relatório iremos apresentar o nosso acervo, serviços e mudanças.

## **2 BIBLIOTECA**

### **Missão**

Promover e disseminar o acesso à informação, apoiando as atividades de ensino, pesquisa e extensão da comunidade universitária da Universidade Federal do Piauí/Campus Parnaíba.



UNIVERSIDADE FEDERAL DO DELTA DO PARNAÍBA  
**BIBLIOTECA CENTRAL PROFESSOR CÂNDIDO ATHAYDE**  
Av. São Sebastião, 2819 – Parnaíba – PI – CEP: 64202-020  
Tel.: (86) 3323-5248

## **Visão**

Ser reconhecida como biblioteca de excelência na gestão da informação e na prestação de serviços para a comunidade universitária e sociedade em geral, tornando-se referência no Estado do Piauí, na Região Nordeste e no Brasil.

## **Valores**

- Excelência
- Ética profissional (Código de Ética do Servidor Público / Código de Ética da UFC / Código de Ética e Deontologia do Bibliotecário brasileiro)
- Gestão democrática
- Inclusão social
- Inovação
- Respeito à diversidade
- Responsabilidade socioinformacional
- Sustentabilidade social
- Transparência
- Valorização do ser humano



UNIVERSIDADE FEDERAL DO DELTA DO PARNAÍBA  
**BIBLIOTECA CENTRAL PROFESSOR CÂNDIDO ATHAYDE**  
Av. São Sebastião, 2819 – Parnaíba – PI – CEP: 64202-020  
Tel.: (86) 3323-5248

### **3 ESTRUTURA ORGANIZACIONAL:**

#### **QUADRO DE PESSOAL**

##### **Bibliotecárias**

Cátia Regina Furtado da Costa – CRB31109

Danille de Lima Silva – CRB3 (Cooperação Técnica)

Márcia de Arêa Leão Oliveira – CRB31003



UNIVERSIDADE FEDERAL DO DELTA DO PARNAÍBA  
**BIBLIOTECA CENTRAL PROFESSOR CÂNDIDO ATHAYDE**  
Av. São Sebastião, 2819 – Parnaíba – PI – CEP: 64202-020  
Tel.: (86) 3323-5248

### **Assistentes Administrativos**

Antônio Cláudio Caldas Medeiros

### **Tercerizados**

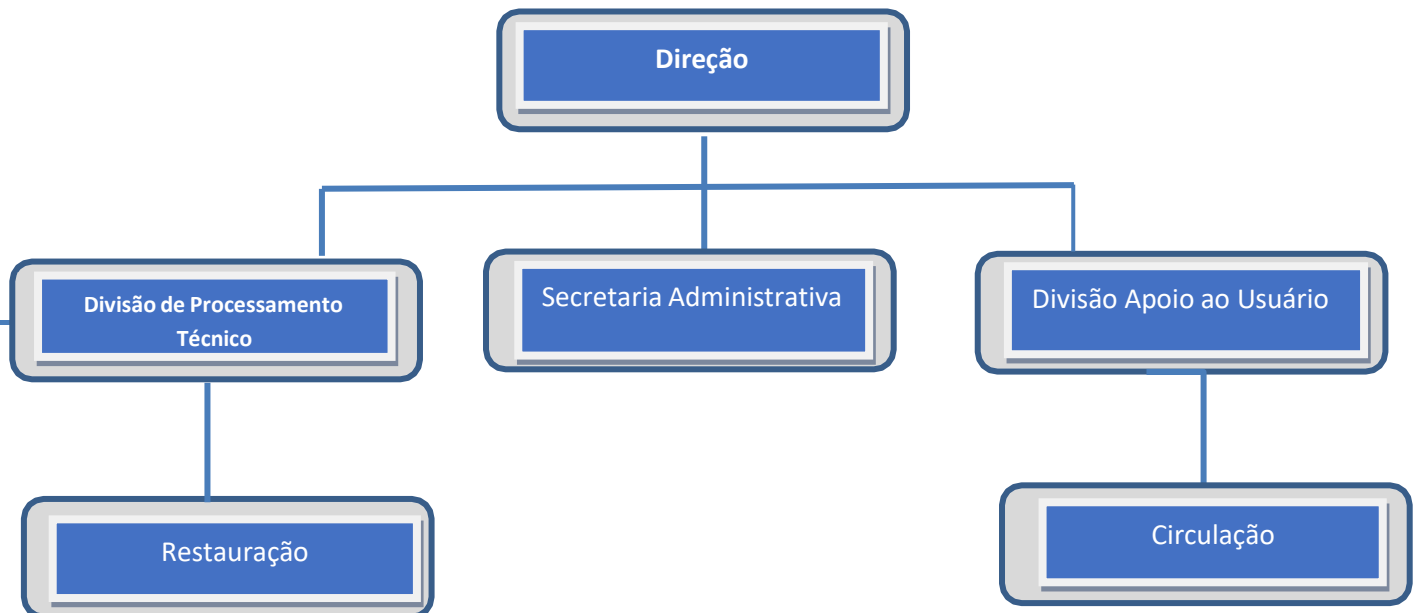
Gabriel Matheus Pereira

Geison de Brito

Francivalda Felícia Maia

Paulo Ricardo dos Santos Silva

### **FLUXOGRAMA DE SERVIÇOS**





UNIVERSIDADE FEDERAL DO DELTA DO PARNAÍBA  
**BIBLIOTECA CENTRAL PROFESSOR CÂNDIDO ATHAYDE**  
Av. São Sebastião, 2819 – Parnaíba – PI – CEP: 64202-020  
Tel.: (86) 3323-5248

## **HORÁRIO DE FUNCIONAMENTO**

<b>DIAS</b>	<b>HORÁRIOS</b>
segunda-feira a sexta-feira	08h as 20h





UNIVERSIDADE FEDERAL DO DELTA DO PARNAÍBA  
**BIBLIOTECA CENTRAL PROFESSOR CÂNDIDO ATHAYDE**  
Av. São Sebastião, 2819 – Parnaíba – PI – CEP: 64202-020  
Tel.: (86) 3323-5248

#### **4 ESTRATÉGIAS E DESEMPENHO DA UNIDADE**

a. Migração do acervo para um novo sistema de automação

A biblioteca fez a migração de sistema de automação, forma 30 mil exemplares migrados para o SIGAA módulo biblioteca. Esse sistema integra a biblioteca as demais atividades acadêmicas;

b. Elaboração da documentação da Biblioteca Central

A biblioteca está em processo de elaboração de toda documentação necessária, desde o regimento, política de coleção, política de serviços entre outros;

c. Aquisição de plataformas digitais

Adquirimos 02 plataformas digitais a Minha Biblioteca e Dynamed, duas plataformas que disponibilizam um acervo atualizado de grande relevância quanto as pesquisas científicas;

d. Aquisição de um Metabusador EDS EBSCO

É uma ferramenta de pesquisa on-line que reúne todas as bases assinadas pela Biblioteca para que possam ser explorados usando uma única caixa de pesquisa;

e. Compra dos equipamentos RFID

Estamos em processo de compra com a solução RFID que permite atribuir uma identidade única a um determinado objeto ou ser vivo através do uso de uma etiqueta. Um sistema de RFID é composto basicamente por uma antena, um transceptor, um leitor e também a etiqueta com autoatendimento;

f. Aquisição de armários inteligentes

Para dar um melhor suporte aos usuários adquirimos guarda volumes digitais com senhas ou biometria;

g. Reforma da Biblioteca

A biblioteca vem passando por reformas com intuito de ter uma infra estrutura



UNIVERSIDADE FEDERAL DO DELTA DO PARNAÍBA  
**BIBLIOTECA CENTRAL PROFESSOR CÂNDIDO ATHAYDE**  
Av. São Sebastião, 2819 – Parnaíba – PI – CEP: 64202-020  
Tel.: (86) 3323-5248

adequadaa uma biblioteca.

h. Obtenção de títulos físicos



UNIVERSIDADE FEDERAL DO DELTA DO PARNAÍBA  
**BIBLIOTECA CENTRAL PROFESSOR CÂNDIDO ATHAYDE**  
Av. São Sebastião, 2819 – Parnaíba – PI – CEP: 64202-020  
Tel.: (86) 3323-5248

A biblioteca obteve mais de 300 títulos compreendendo as áreas dos cursos da universidade;

i. Criação de canais de atendimento

Criamos canais de atendimento para melhor atender e tirar as dúvidas dos usuários.

j. Transferência de Bens

Devido a mudança de campus para universidade faremos a transferência dos bens da UFPI para UFDPAr;

k. Treinamento com usuários via remoto

O treinamento do usuário é feito em todo início de semestre com os calouros estão iniciando as atividades acadêmicas e mostrando de forma didática a utilização de todas ferramentas da biblioteca e suas utilidades.

## 5 PRODUTOS E SERVIÇOS NECESSÁRIOS

- Sinalização da biblioteca;
- Atendimento ao usuário – Serviços personalizados (Empréstimos e consultas do acervo bibliográfico, periódicos e multimeios);
- CINEBIB;
- Comutação Bibliográfica (COMUT);
- Eventos e exposições;
- Levantamento Bibliográfico;
- Normalização de trabalhos técnico-científicos;
- Orientação para levantamento bibliográfico em bases de dados locais, nacionais e internacionais;
- Orientação à Normalização de Trabalhos Acadêmicos da UFPI e de normas da ABNT;
- Acesso a Internet;



UNIVERSIDADE FEDERAL DO DELTA DO PARNAÍBA  
**BIBLIOTECA CENTRAL PROFESSOR CÂNDIDO ATHAYDE**  
Av. São Sebastião, 2819 – Parnaíba – PI – CEP: 64202-020  
Tel.: (86) 3323-5248

- Orientação ao acesso a bases de dados nacionais e internacionais disponíveis no Portal da Capes;
- Orientação ao usuário para executar pesquisas no CCN;
- Programas de Capacitação do usuário da Biblioteca (Comunidade Universitária - alunos, professores, técnico-administrativos e pesquisadores);
- Programas de capacitação para os servidores técnico-administrativos;
- Cursos de atualização específicos para bibliotecários.

## **6 CONCLUSÃO**

A gestão da biblioteca deu início praticamente ao mesmo tempo da chegada da Pandemia, pois anteriormente estávamos ligados ao SIBIUFPI. Dessa forma, estamos começando com essa gestão sendo necessário aprimorar o planejamento, a coordenação e o controle dos procedimentos para promover uma eficaz administrativa. Isso envolve elementos como identificação das tarefas necessárias, a organização das funções e responsabilidades, informações, recursos e feedback aos colaboradores, medidas de desempenho compatíveis com os objetivos e condições motivadoras para a competente implantação.