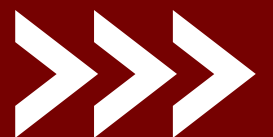




# O QUE É O HEMOGRAMA?

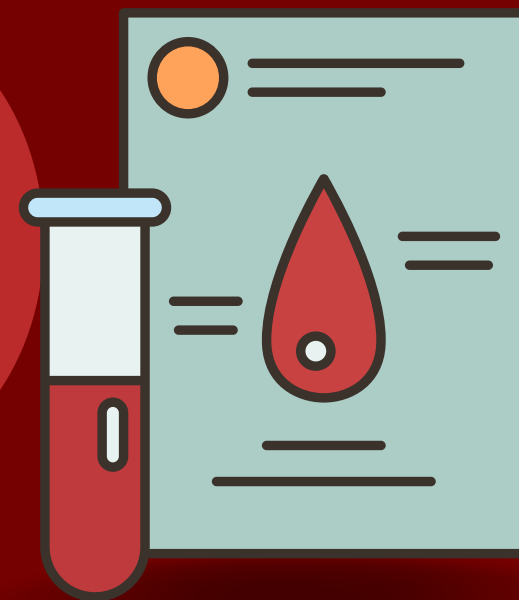


# O que é o Hemograma?

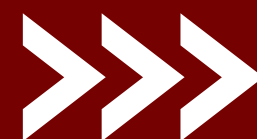


**É um exame laboratorial que avalia de forma quantitativa e qualitativa os componentes sanguíneos (hemácias, leucócitos e plaquetas).**

**É o mais requerido nas consultas, fazendo parte de todas as revisões de saúde, pois auxilia no diagnóstico e monitoramento de diversas condições médicas.**



**O Hemograma é um exame pouco invasivo, rápido e COMPLETO.**



# Quais as partes de um Hemograma?



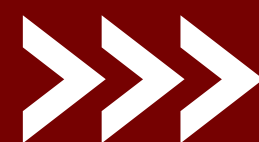
O Hemograma pode ser dividido em três séries: eritrograma, leucograma e plaquetograma.

## Eritrograma

Constitui o estudo da séria vermelha, revelando alguns tipos essenciais de alterações patológicas do sistema eritropoético como eritrocitoses e anemias.



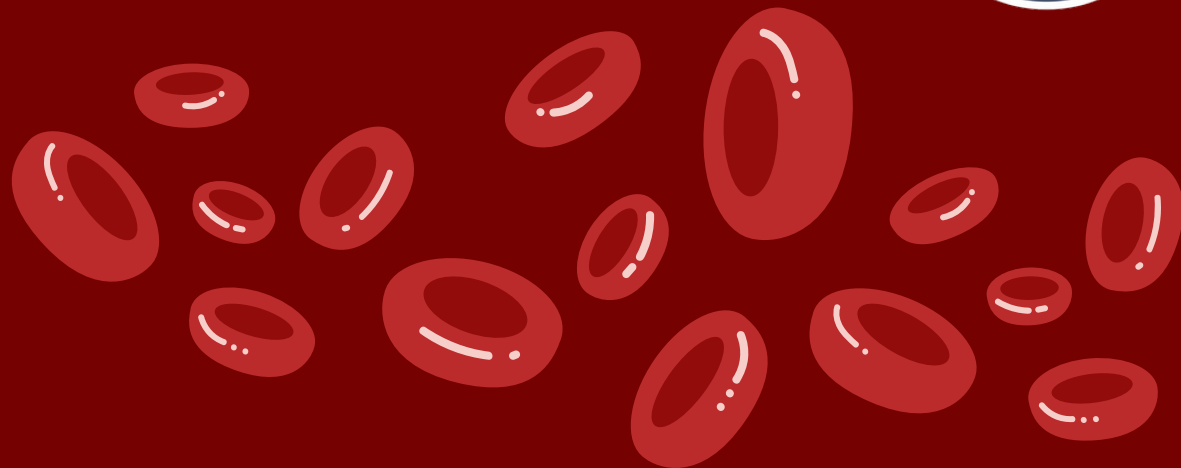
São avaliados alguns elementos que deverão ser padronizados pelo laboratório, fornecendo-se sempre resultados na unidade de porcentagem do normal.



# Quais as partes de um Hemograma?



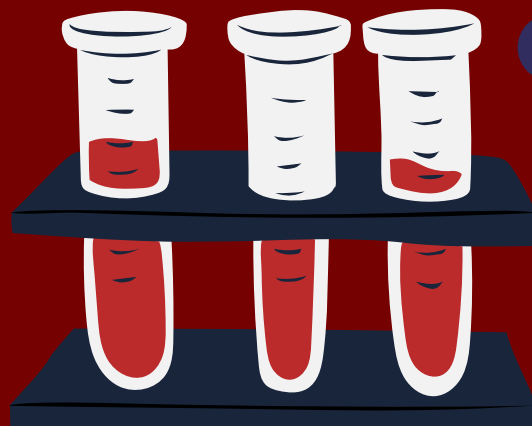
## Eritrograma



### Elementos avaliados:

**Hematócrito:** proporção do volume ocupado pelas hemácias em relação ao volume total de sangue;

**Hemoglobina:** proteína presente nas hemácias que transporta o oxigênio para os tecidos;



**V.C.M** -Volume Corpuscular Médio: é o volume médio das hemácias;

**C.H.C.M.** -Concentração de Hemoglobina Corpuscular Média: É a percentagem de hemoglobina em 100ml de hemácias;

**H.C.M.** – Hemoglobina Corpuscular Média: é o conteúdo médio de hemoglobina nas hemácias;

**RDW** -Amplitude de Distribuição dos Eritrócitos: mede a variação do tamanho das hemácias.

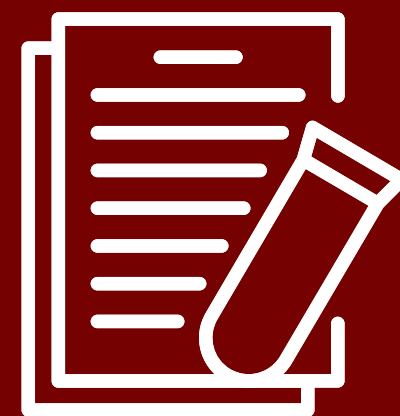


# Quais as partes de um Hemograma?



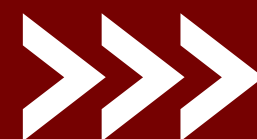
## Leucograma

O leucograma corresponde a contagem global e específica dos leucócitos, representados pela leucometria e pelo estudo quantitativo e qualitativo dos glóbulos brancos.



## Plaquetograma

É a contagem de plaquetas/trombócitos, onde haverá a quantificação e avaliação morfológica desses elementos.



# Como é feito um Hemograma?



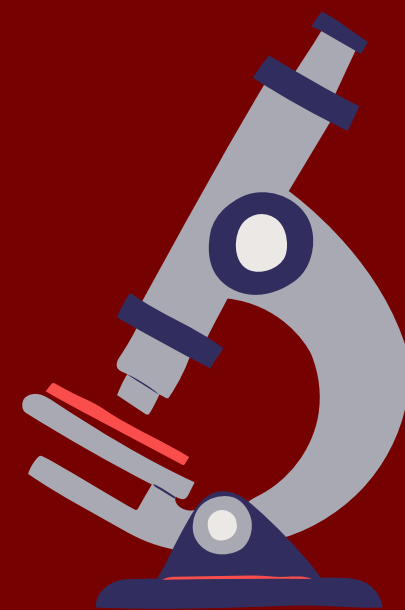
Avaliação quantitativa das células  
totalmente automatizada



## CONTADORES ELETRÔNICOS

Os contadores eletrônicos contam, medem, dosam e fornecem uma série de dados diretos e objetivos sobre as células examinadas.

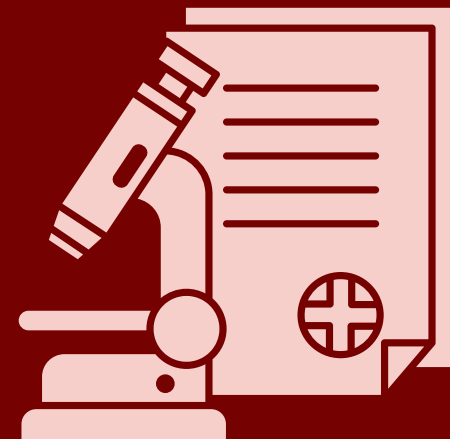
Avaliação qualitativa = identificação dos subtipos celulares e das anormalidades morfológicas relevantes, especialmente da série vermelha é feita no microscópio.



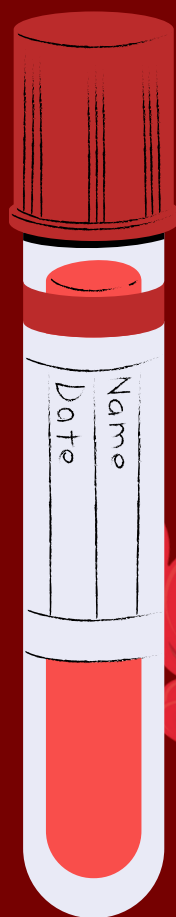
# Como interpretar o Hemograma?



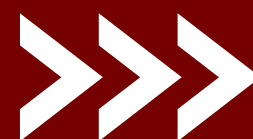
Inicialmente é feita a comparação dos resultados obtidos na amostra do paciente com os valores de referência preestabelecidos.



É possível determinar se os resultados apresentados estão dentro da normalidade ou não.



Cada grupo de pessoas (homem, mulheres, gestantes e crianças) tem valores diferentes de referência tidos como essencial para ser considerado normal.





# Hemograma e doenças

## Exame Indispensável

Utilizado no diagnóstico e no controle evolutivo das doenças infecciosas, crônicas, emergências, cirurgias e no acompanhamento de quimioterapia e radioterapia.



Relaciona-se os resultados com as diversas patologias existentes.





**Quer saber mais sobre Hemograma?**

**Acesse agora o Qr code abaixo, ou o link disponível na legenda.**



**Confira o segundo episódio do novo PODCAST sobre Hemograma, feito com carinho pela LiAH para você!**



**VOCÊ GOSTOU!?**  
**ENTÃO NÃO ESQUECE DE:**



Curtir



Comentar



Enviar para  
um amigo



Salvar para  
ver depois



[@liah.ufdpar](https://www.instagram.com/liah.ufdpar)

